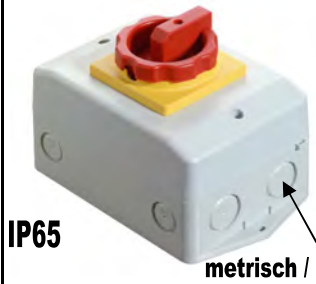




LASTSCHAKELAARS / INTERRUP. en CHARGE



3 POLIG / PÔLES
 RLT16/3PM-D1/ZGB
 RLT25/3PM-D1/ZGB
 RLT32/3PM-D1/ZGB
 RLT40/3PM-D1/ZGB
 RLT63/3PM-D2/ZGB
 RLT80/3PM-D2/ZGB
 RLT100/3PM-D3/ZGB
 RLT125/3PM-D3/ZGB
 RLT180/3K4/ZGB
 RLT250/3K4/ZGB

4 POLIG / PÔLES
 RLT16/4PM-D1/ZGB
 RLT25/4PM-D1/ZGB
 RLT32/4PM-D1/ZGB
 RLT40/4PM-D1/ZGB
 RLT63/4PM-D2/ZGB
 RLT80/4PM-D2/ZGB
 RLT100/4PM-D3/ZGB
 RLT125/4PM-D3/ZGB
 RLT180/4K4/ZGB
 RLT250/4K4/ZGB

6 POLIG / PÔLES
 RLT16/6PM-D1/ZGB
 RLT25/6PM-D2/ZGB
 RLT32/6PM-D2/ZGB
 RLT40/6PM-D2/ZGB
 RLT63/6PM-D3/ZGB
 RLT80/6PM-D3/ZGB
 RLT100/6PM-D3/ZGB
 RLT125/6PM-D3/ZGB
 RLT180/6K4/ZGB
 RLT250/6K4/ZGB

INFO
 RLT...ZGB = greep rood/geel
 RLT...Z33 = greep zwart/rood
 RLT..ZGB= manette jaune/rouge
 RLT..Z3 = manette noir/rouge



3 POLIG / PÔLES
 NLT16/3E/Z33
 NLT25A/3E/Z33
 NLT32/3E/Z33
 NLT40/3E/Z33
 NLT63/3E/Z33
 NLT80/3E/Z33
 NLT100/3E/Z33
 NLT125/3E/Z33
 NLT180/3E/Z33
 NLT250/3E/Z33

4 POLIG / PÔLES
 NLT16/4E/Z33
 NLT25A/4E/Z33
 NLT32/4E/Z33
 NLT40/4E/Z33
 NLT63/4E/Z33
 NLT80/4E/Z33
 NLT100/4E/Z33
 NLT125/4E/Z33
 NLT180/4E/Z33
 NLT250/4E/Z33

6 POLIG / PÔLES
 NLT16/6E/Z33
 NLT25A/6E/Z33
 NLT32/6E/Z33
 NLT40/6E/Z33
 NLT63/6E/Z33
 NLT80/6E/Z33
 NLT100/6E/Z33
 NLT125/6E/Z33
 NLT180/6E/Z33
 NLT250/6E/Z33

INFO
 NLT = greep rood/geel
 HLT = greep zwart/grijs
 NLT = manette jaune/rouge
 HLT = manette noir/gris



3 POLIG / PÔLES
 NLT16/3V/Z33/Z45
 NLT25A/3V/Z33/Z45
 NLT32/3V/Z33/Z45
 NLT40/3V/Z33/Z45
 NLT63/3V/Z33/Z45
 NLT80/3V/Z33/Z45
 NLT100/3V/Z33/Z45
 NLT125/3V/Z33/Z45
 NLT180/3V/Z33/Z45
 NLT250/3V/Z33/Z45

4 POLIG / PÔLES
 NLT16/4V/Z33/Z45
 NLT25A/4V/Z33/Z45
 NLT32/4V/Z33/Z45
 NLT40/4V/Z33/Z45
 NLT63/4V/Z33/Z45
 NLT80/4V/Z33/Z45
 NLT100/4V/Z33/Z45
 NLT125/4V/Z33/Z45
 NLT180/4V/Z33/Z45
 NLT250/4V/Z33/Z45

6 POLIG / PÔLES
 NLT16/6V/Z33/Z45
 NLT25A/6V/Z33/Z45
 NLT32/6V/Z33/Z45
 NLT40/6V/Z33/Z45
 NLT63/6V/Z33/Z45
 NLT80/6V/Z33/Z45
 NLT100/6V/Z33/Z45
 NLT125/6V/Z33/Z45
 NLT180/6V/Z33/Z45
 NLT250/6V/Z33/Z45

INFO
 NLT = greep rood/geel
 HLT = greep zwart/grijs
 Z45=deurkop.+vergrendeling
 Z44=deurkop. zonder vergrend.
 X83=aslengte te vermelden
 NLT = manette jaune/rouge
 HLT = manette noir/gris
 Z45=porte verrouil. en pos1
 Z44=sans verrouil. de porte
 X83=longuer d'axe à préciser



3 POLIG / PÔLES
 NLT16/3ZM/Z33
 NLT25A/3ZM/Z33
 NLT32/3ZM/Z33
 NLT40/3ZM/Z33
 NLT63/3ZM/Z33
 NLT80/3ZM/Z33

4 POLIG / PÔLES
 NLT16/4ZM/Z33
 NLT25A/4ZM/Z33
 NLT32/4ZM/Z33
 NLT40/4ZM/Z33
 NLT63/4ZM/Z33
 NLT80/4ZM/Z33

6 POLIG / PÔLES
 NLT16/6ZM/Z33
 NLT25A/6ZM/Z33
 NLT32/6ZM/Z33
 NLT40/6ZM/Z33
 NLT63/6ZM/Z33
 NLT80/6ZM/Z33

INFO
 NLT = greep rood/geel
 HLT = greep zwart/grijs
 NLT = manette jaune/rouge
 HLT = manette noir/gris



3 POLIG / PÔLES
 NLT16/3T/Z20
 NLT25A/3T/Z20
 NLT32/3T/Z20
 NLT40/3T/Z20
 NLT63/3T/Z20
 NLT80/3T/Z20
 NLT100/3T/Z20
 NLT125/3T/Z20

4 POLIG / PÔLES
 NLT16/4T/Z20
 NLT25/4T/Z20
 NLT32/4T/Z20
 NLT40/4T/Z20
 NLT63/4T/Z20
 NLT80/4T/Z20
 NLT100/4T/Z20
 NLT125/4T/Z20

6 POLIG / PÔLES
 NLT16/6T/Z20
 NLT25/6T/Z20
 NLT32/6T/Z20
 NLT40/6T/Z20
 NLT63/6T/Z20
 NLT80/6T/Z20
 NLT100/6T/Z20
 NLT125/6T/Z20

INFO
 NLT = greep rood/geel
 HLT = greep zwart/grijs
 NLT = manette jaune/rouge
 HLT = manette noir/gris

Schakelaar configuratie / Configuration interrupteur

NLT	40	4	E	Z20			HV01
type	grootte calibre	polen pôles	bouwvorm montage	extra's accessoires	extra's accessoires	extra's accessoires	hulpcontacten cont. Aux.

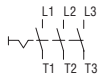
Schakelvermogen / Pouvoir de Coupure (AC23)


16A(7,5kW) - 25A(9,5kW) - 32A(11,5kW) - 40A(15kW) - 63A(22,5kW) - 80A(30kW) - 100A(37kW) - 125A(45kW) - 180A(90,5kW) - 250A(132kW)

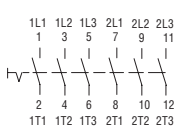
Hulpcontacten / Contacts auxiliaires

HV10 =NO, HV01 =NG, HV11 =NO+NG, HV20 =2xNO

Aansluitschema / Schéma de branchement	Thermische stroom / Courant thermique (nA)	AC3	AC23	4 schroeven bevestiging / Montage encastré Ø 4 vis	Eengatsmontage / Fixation centrale	Bodembevestiging / Fixation arrière
		Schakelvermogen 3x400V / Pouvoir de coupure 3x400V (nKW)	Schakelvermogen 3x400V / Pouvoir de coupure 3x400V (nKW)	Type Type	Type Type	Type Type

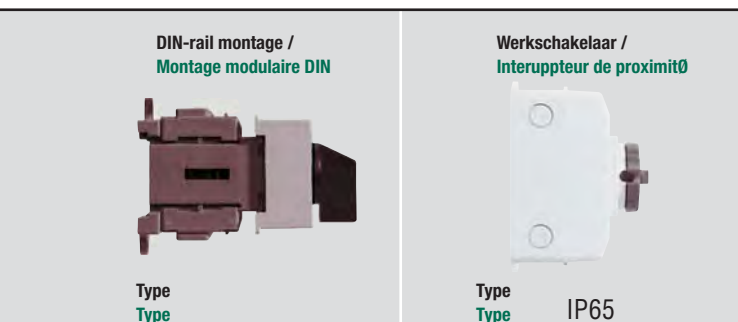
3 polig / 3 pôles 	16	5,5	7,5	E	NLT 16/ 3E/ Z33 HLT 16/ 3E/ Z33	ZM	NLT 16/ 3ZM/ Z33 HLT 16/ 3ZM/ Z33	V	NLT 16/ 3V/ Z33/ Z45 HLT 16/ 3V/ Z33/ Z45
	25	7,5	9,5		NLT 25A/ 3E/ Z33 HLT 25A/ 3E/ Z33		NLT 25A/ 3ZM/ Z33 HLT 25A/ 3ZM/ Z33		NLT 25A/ 3V/ Z33/ Z45 HLT 25A/ 3V/ Z33/ Z45
	32	9,5	11,5		NLT 32/ 3E/ Z33 HLT 32/ 3E/ Z33		NLT 32/ 3ZM/ Z33 HLT 32/ 3ZM/ Z33		NLT 32/ 3V/ Z33/ Z45 HLT 32/ 3V/ Z33/ Z45
	40	11,0	15,0		NLT 40/ 3E/ Z33 HLT 40/ 3E/ Z33		NLT 40/ 3ZM/ Z33 HLT 40/ 3ZM/ Z33		NLT 40/ 3V/ Z33/ Z45 HLT 40/ 3V/ Z33/ Z45
	63	18,5	22,5		NLT 63/ 3E/ Z33 HLT 63/ 3E/ Z33		NLT 63/ 3ZM/ Z33 HLT 63/ 3ZM/ Z33		NLT 63/ 3V/ Z33/ Z45 HLT 63/ 3V/ Z33/ Z45
	80	22,0	30,0		NLT 80/ 3E/ Z33 HLT 80/ 3E/ Z33		NLT 80/ 3ZM/ Z33 HLT 80/ 3ZM/ Z33		NLT 80/ 3V/ Z33/ Z45 HLT 80/ 3V/ Z33/ Z45
	100	30,0	37,0		NLT 100/ 3E/ Z33 HLT 100/ 3E/ Z33				NLT 100/ 3V/ Z33/ Z45 HLT 100/ 3V/ Z33/ Z45
	125	37,0	45,0		NLT 125/ 3E/ Z33 HLT 125/ 3E/ Z33				NLT 125/ 3V/ Z33/ Z45 HLT 125/ 3V/ Z33/ Z45
	180	75,0	90,5		NLT 180/ 3E/ Z33 HLT 180/ 3E/ Z33				NLT 180/ 3V/ Z33/ Z45 HLT 180/ 3V/ Z33/ Z45
	250	110,0	132,0		NLT 250/ 3E/ Z33 HLT 250/ 3E/ Z33				NLT 250/ 3V/ Z33/ Z45 HLT 250/ 3V/ Z33/ Z45

4 polig / 4 pôles 	16	5,5	7,5	E	NLT 16/ 4E/ Z33 HLT 16/ 4E/ Z33	ZM	NLT 16/ 4ZM/ Z33 HLT 16/ 4ZM/ Z33	V	NLT 16/ 4V/ Z33/ Z45 HLT 16/ 4V/ Z33/ Z45
	25	7,5	9,5		NLT 25A/ 4E/ Z33 HLT 25A/ 4E/ Z33		NLT 25A/ 4ZM/ Z33 HLT 25A/ 4ZM/ Z33		NLT 25A/ 4V/ Z33/ Z45 HLT 25A/ 4V/ Z33/ Z45
	32	9,5	11,5		NLT 32/ 4E/ Z33 HLT 32/ 4E/ Z33		NLT 32/ 4ZM/ Z33 HLT 32/ 4ZM/ Z33		NLT 32/ 4V/ Z33/ Z45 HLT 32/ 4V/ Z33/ Z45
	40	11,0	15,0		NLT 40/ 4E/ Z33 HLT 40/ 4E/ Z33		NLT 40/ 4ZM/ Z33 HLT 40/ 4ZM/ Z33		NLT 40/ 4V/ Z33/ Z45 HLT 40/ 4V/ Z33/ Z45
	63	18,5	22,5		NLT 63/ 4E/ Z33 HLT 63/ 4E/ Z33		NLT 63/ 4ZM/ Z33 HLT 63/ 4ZM/ Z33		NLT 63/ 4V/ Z33/ Z45 HLT 63/ 4V/ Z33/ Z45
	80	22,0	30,0		NLT 80/ 4E/ Z33 HLT 80/ 4E/ Z33		NLT 80/ 4ZM/ Z33 HLT 80/ 4ZM/ Z33		NLT 80/ 4V/ Z33/ Z45 HLT 80/ 4V/ Z33/ Z45
	100	30,0	37,0		NLT 100/ 4E/ Z33 HLT 100/ 4E/ Z33				NLT 100/ 4V/ Z33/ Z45 HLT 100/ 4V/ Z33/ Z45
	125	37,0	45,0		NLT 125/ 4E/ Z33 HLT 125/ 4E/ Z33				NLT 125/ 4V/ Z33/ Z45 HLT 125/ 4V/ Z33/ Z45
	180	75,0	90,5		NLT 180/ 4E/ Z33 HLT 180/ 4E/ Z33				NLT 180/ 4V/ Z33/ Z45 HLT 180/ 4V/ Z33/ Z45
	250	110,0	132,0		NLT 250/ 4E/ Z33 HLT 250/ 4E/ Z33				NLT 250/ 4V/ Z33/ Z45 HLT 250/ 4V/ Z33/ Z45

6 polig / 6 pôles 	16	5,5	7,5	E	NLT 20/ 6E/ Z33 HLT 20/ 6E/ Z33			V	NLT 20/ 6V/ Z33/ Z45 HLT 20/ 6V/ Z33/ Z45
	25	7,5	9,5		NLT 25/ 6E/ Z33 HLT 25/ 6E/ Z33				NLT 25/ 6V/ Z33/ Z45 HLT 25/ 6V/ Z33/ Z45
	32	9,5	11,5		NLT 32/ 6E/ Z33 HLT 32/ 6E/ Z33				NLT 32/ 6V/ Z33/ Z45 HLT 32/ 6V/ Z33/ Z45
	40	11,0	15,0		NLT 40/ 6E/ Z33 HLT 40/ 6E/ Z33				NLT 40/ 6V/ Z33/ Z45 HLT 40/ 6V/ Z33/ Z45
	63	18,5	22,5		NLT 63/ 6E/ Z33 HLT 63/ 6E/ Z33				NLT 63/ 6V/ Z33/ Z45 HLT 63/ 6V/ Z33/ Z45
	80	22,0	30,0		NLT 80/ 6E/ Z33 HLT 80/ 6E/ Z33				NLT 80/ 6V/ Z33/ Z45 HLT 80/ 6V/ Z33/ Z45
	100	30,0	37,0		NLT 100/ 6E/ Z33 HLT 100/ 6E/ Z33				NLT 100/ 6V/ Z33/ Z45 HLT 100/ 6V/ Z33/ Z45
	125	37,0	45,0		NLT 125/ 6E/ Z33 HLT 125/ 6E/ Z33				NLT 125/ 6V/ Z33/ Z45 HLT 125/ 6V/ Z33/ Z45
	180	75,0	90,5		NLT 180/ 6E/ Z33 HLT 180/ 6E/ Z33				NLT 180/ 6V/ Z33/ Z45 HLT 180/ 6V/ Z33/ Z45
	250	110,0	132,0		NLT 250/ 6E/ Z33 HLT 250/ 6E/ Z33				NLT 250/ 6V/ Z33/ Z45 HLT 250/ 6V/ Z33/ Z45

NLT: noodstop (rood-geel) / NLT: arrêt d'urgence (jaune-rouge)

HLT: hoofdschakelaar (zwart) / interrupteur principal (noir)

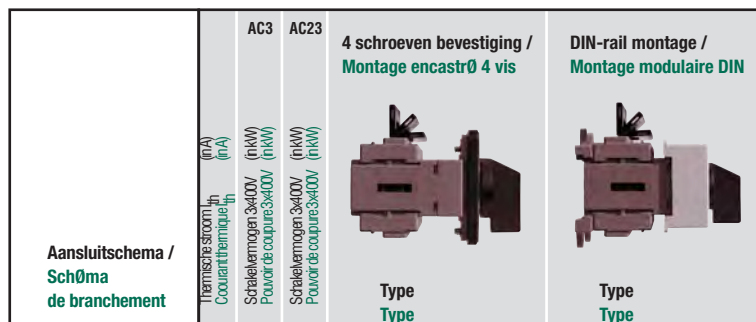


T	NLT 16/ 3T/ Z20	RLT 16/ 3PM-D1/ Z33/ GB
	HLT 16/ 3T/ Z20	RLT 16/ 3PM-D1/ Z33/ SW
	NLT 25A/ 3T/ Z20	RLT 25A/ 3PM-D1/ Z33/ GB
	HLT 25A/ 3T/ Z20	RLT 25A/ 3PM-D1/ Z33/ SW
	NLT 32/ 3T/ Z20	RLT 32/ 3PM-D1/ Z33/ GB
	HLT 32/ 3T/ Z20	RLT 32/ 3PM-D1/ Z33/ SW
	NLT 40/ 3T/ Z20	RLT 40/ 3PM-D1/ Z33/ GB
	HLT 40/ 3T/ Z20	RLT 40/ 3PM-D1/ Z33/ SW
	NLT 63/ 3T/ Z20	RLT 63/ 3PM-D2/ Z33/ GB
	HLT 63/ 3T/ Z20	RLT 63/ 3PM-D2/ Z33/ SW
	NLT 80/ 3T/ Z20	RLT 80/ 3PM-D2/ Z33/ GB
	HLT 80/ 3T/ Z20	RLT 80/ 3PM-D2/ Z33/ SW
	NLT 100/ 3T/ Z20	RLT 100/ 3PM-D3/ Z33/ GB
	HLT 100/ 3T/ Z20	RLT 100/ 3PM-D3/ Z33/ SW
	NLT 125/ 3T/ Z20	RLT 125/ 3PM-D3/ Z33/ GB
	HLT 125/ 3T/ Z20	RLT 125/ 3PM-D3/ Z33/ SW
		RLT 180/ 3K4/ Z33/ GB
		RLT 180/ 3K4/ Z33/ SW
		RLT 250/ 3K4/ Z33/ GB
		RLT 250/ 3K4/ Z33/ SW

T	NLT16/ 4T/ Z20	RLT 16/ 4PM-D1/ Z33/ GB
	HLT16/ 4T/ Z20	RLT 16/ 4PM-D1/ Z33/ SW
	NLT25A/ 4T/ Z20	RLT 25A/ 4PM-D1/ Z33/ GB
	HLT25A/ 4T/ Z20	RLT 25A/ 4PM-D1/ Z33/ SW
	NLT32/ 4T/ Z20	RLT 32/ 4PM-D1/ Z33/ GB
	HLT32/ 4T/ Z20	RLT 32/ 4PM-D1/ Z33/ SW
	NLT40/ 4T/ Z20	RLT 40/ 4PM-D1/ Z33/ GB
	HLT40/ 4T/ Z20	RLT 40/ 4PM-D1/ Z33/ SW
	NLT63/ 4T/ Z20	RLT 63/ 4PM-D2/ Z33/ GB
	HLT63/ 4T/ Z20	RLT 63/ 4PM-D2/ Z33/ SW
	NLT80/ 4T/ Z20	RLT 80/ 4PM-D2/ Z33/ GB
	HLT80/ 4T/ Z20	RLT 80/ 4PM-D2/ Z33/ SW
	NLT100/ 4T/ Z20	RLT 100/ 4PM-D3/ Z33/ GB
	HLT100/ 4T/ Z20	RLT 100/ 4PM-D3/ Z33/ SW
	NLT125/ 4T/ Z20	RLT 125/ 4PM-D3/ Z33/ GB
	HLT125/ 4T/ Z20	RLT 125/ 4PM-D3/ Z33/ SW
		RLT 180/ 4K4/ Z33/ GB
		RLT 180/ 4K4/ Z33/ SW
		RLT 250/ 4K4/ Z33/ GB
		RLT 250/ 4K4/ Z33/ SW

T	NLT20/ 6T/ Z20	RLT 20/ 6PM-D1/ Z33/ GB
	HLT20/ 6T/ Z20	RLT 20/ 6PM-D1/ Z33/ SW
	NLT25/ 6T/ Z20	RLT 25/ 6PM-D2/ Z33/ GB
	HLT25/ 6T/ Z20	RLT 25/ 6PM-D2/ Z33/ SW
	NLT32/ 6T/ Z20	RLT 32/ 6PM-D2/ Z33/ GB
	HLT32/ 6T/ Z20	RLT 32/ 6PM-D2/ Z33/ SW
	NLT40/ 6T/ Z20	RLT 40/ 6PM-D2/ Z33/ GB
	HLT40/ 6T/ Z20	RLT 40/ 6PM-D2/ Z33/ SW
	NLT63/ 6T/ Z20	RLT 63/ 6PM-D3/ Z33/ GB
	HLT63/ 6T/ Z20	RLT 63/ 6PM-D3/ Z33/ SW
	NLT80/ 6T/ Z20	RLT 80/ 6PM-D3/ Z33/ GB
	HLT80/ 6T/ Z20	RLT 80/ 6PM-D3/ Z33/ SW
	NLT100/ 6T/ Z20	RLT 100/ 6PM-D3/ Z33/ GB
	HLT100/ 6T/ Z20	RLT 100/ 6PM-D3/ Z33/ SW
	NLT125/ 6T/ Z20	RLT 125/ 6PM-D3/ Z33/ GB
	HLT125/ 6T/ Z20	RLT 125/ 6K4/ Z33/ SW
		RLT 180/ 6K4/ Z33/ GB
		RLT 180/ 6K4/ Z33/ SW
		RLT 250/ 6K4/ Z33/ GB
		RLT 250/ 6K4/ Z33/ SW

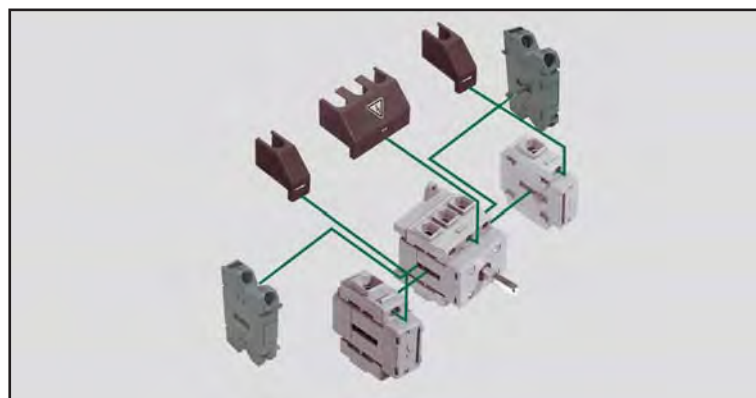
GB = rood-geel / jaune-rouge
SW = zwart-grijs / gris-noir



3 polig / 3 pôles	25	7,5	9,5	E	ULT 25/ 3E	T	ULT 25/ 3T
	32	9,5	11,5		ULT 32/ 3E		ULT 32/ 3T
	40	11,0	15,0		ULT 40/ 3E		ULT 40/ 3T
	63	18,5	22,5		ULT 63/ 3E		ULT 63/ 3T
	80	22,0	30,0		ULT 80/ 3E		ULT 80/ 3T
	100	30,0	37,0		ULT 100/ 3E		ULT 100/ 3T
	125	37,0	45,0		ULT 125/ 3E		ULT 125/ 3T
	180	75,0	90,5		ULT 180/ 3E		
	250	110,0	132,0		ULT 250/ 3E		

4 polig / 4 pôles	25	7,5	9,5	E	ULT 25/ 4E	T	ULT 25/ 4T
	32	9,5	11,5		ULT 32/ 4E		ULT 32/ 4T
	40	11,0	15,0		ULT 40/ 4E		ULT 40/ 4T
	63	18,5	22,5		ULT 63/ 4E		ULT 63/ 4T
	80	22,0	30,0		ULT 80/ 4E		ULT 80/ 4T
	100	30,0	37,0		ULT 100/ 4E		ULT 100/ 4T
	125	37,0	45,0		ULT 125/ 4E		ULT 125/ 4T
	180	75,0	90,5		ULT 180/ 4E		
	250	110,0	132,0		ULT 250/ 4E		

Extra contacten en Hulpcontacten / Pôles additionnels et Contacts auxiliaires



Extra contacten / Pôles additionnels	Voor type Pour types	Bouwvorm E + ZM Montage encastré E + ZM	Bouwvorm V + T Montage en saillie V + T
Nulcontact (Voorrijgend) / Pôle de Neutre (Fermeture avancée)	.LT 16, 20A, 25A	NVG 20AE	NVG 20AV
	.LT 25-40	NVG 40E	NVG 40V
	.LT 63-80	NVG 80E	NVG 80V
	.LT 100-125	NVG 125E	NVG 125V
	.LT 180-250	NVG 250E	NVG 250V
Nulcontact (Gelijktijdig) / Pôle de Neutre (Fermeture simultanée)	.LT 16, 20A, 25A	NGG 20AE	NGG 20AV
	.LT 25-40	NGG 40E	NGG 40V
	.LT 63-80	NGG 80E	NGG 80V
	.LT 100-125	NGG 125E	NGG 125V
	.LT 180-250	NGG 250E	NGG 250V
Nulleider / Aardcontact Pôle de Neutre / Pôle de terre	.LT 16, 20A, 25A	N / PE 20AE	N / PE 20AV
	.LT 25-40	N / PE 40E	N / PE 40V
	.LT 63-80	N / PE 80E	N / PE 80V
	.LT 100-125	N / PE 125E	N / PE 125V
	.LT 180-250	N / PE 250E	N / PE 250V
Hulpcontacten (1NO + 1NG) / Contacts auxiliaires (1NO + 1NF)			
	.LT 16-250	HE11	HV11



SONTHEIMER

Elektroschaltgeräte GmbH

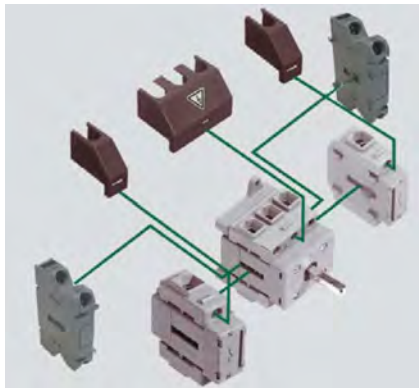
Interrupteurs-Sectionneurs et inverseurs de source Série NLT, ULT (inverseurs) et RLT (sous coffret PM)

Coffret PM avec protection IP65

E = montage façade / ZM = montage diamètre 22mm / V = montage fond armoire / T = montage modulaire / R = sous coffret



	Ith	AC23	AC3	U	Raccordement
Catégorie	A	kW	kW	Volt	mm ²
		(3x400V)			
LT16/LT20	20	7,5	5,5	690	6
LT25A	25	9,5	7,5	690	6
LT25	25	9,5	7,5	690	16
LT32	32	11,5	9,5	690	16
LT40	40	15,0	11,0	690	16
LT63	63	22,5	18,5	690	35
LT80	80	30,0	22,0	690	35
LT100	100	37,0	30,0	690	50
LT125	125	45,0	37,0	690	50
LT180	180	90,5	75,0	690	135
LT250	250	132,0	110,0	690	135
H11 (1no + 1 nf)	10			240	4



Rajout de contacts de puissances ou auxiliaires de commande par l'utilisateur (auxiliaire 1NO+1NF identique pour toute la gamme)

Matériau de base ABS : (version sous coffret possible en PC sur demande)

Altération en chaleur température A 80°C
 Altération en chaleur température B 92°C
 Température d'utilisation courte durée 100°C
 Température permanente d'utilisation 95°C
 Température minimale d'utilisation -30°C

Détermination de la réf :

Version sous coffret : R LTXXX / YZ / Z33/ UU
 Version marche arrêt : N LTXXX / YW / Z33/ UU
 Version inverseur : U LTXXX / YW/ Z33/ UU
 XXX = Catégorie / Y = nbre de pôle / W = type de montage (E,ZM,V,T)
 Z = taille du coffret PM-D1, PM-D2, PM-D3 ou K4
 UU = H11 si besoin contact aux. 1NO+1NF

Dimensions boîtier, fixations et commutateurs au dos



Parc des bellevues
 2 Avenue du gros chêne
 95610 Eragny sur oise
 Tél : 01.34.30.17.20 – Fax : 01.34.64.99.09
sales@madep.com
www.madep.com



SONTHEIMER

Elektroschaltgeräte GmbH

Interrupteurs-Sectionneurs et inverseurs de source Série NLT, ULT (inverseurs) et RLT (sous coffret PM)

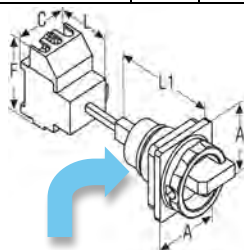
Dimensions

Dimensions pour les versions E, ZM et V

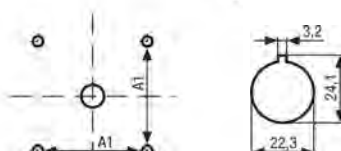
E

DIMENSIONS	A	A1	C	C	C	F	L	L1	L2
TYPE	Z33		3 POLES	4 POLES	6 POLES			Z44 / Z45	
LT16-25A	66	48	48	48	-	50	50	80	73
LT25-40	66	48	45	61	91	54	50	80	73
ULT25-40	64	48	91	122	-	54	50	80	-
LT63-80	66	48	60	80	121	64	59	80	84
ULT63-80	64	48	121	161	-	64	59	80	-
LT100-125	66	48	70	93	141	83	75	80	-
ULT100-125	64	48	141	187	-	83	75	80	-
LT180-250	125	104	109	145	219	126	108	30	-

ZM



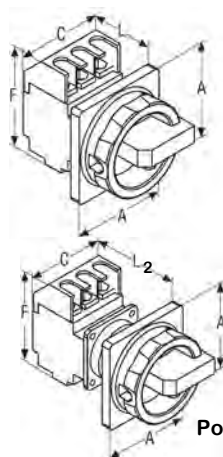
V



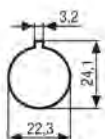
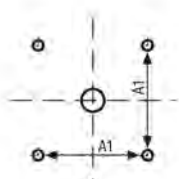
OU SUR DEMANDE

Système de rattrapage de jeu en X et Y (1cm dans les 2 directions).

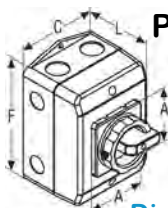
Avec Z44 sans accouplement de porte ou Z45 avec accouplement (non ouverture si en position 1).



Pour la gamme de 16 à 80 seulement



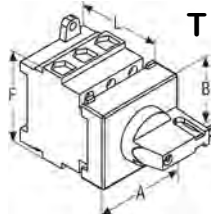
PM



Dimensions des coffrets

Réf coffret	A	C	F	L	Pré-perçage Presse étoupe	
					Dessus/dessous - sur les côtés	
PM-D1	66	100	140	81	4xM25	4xM20
PM-D2	66	146	176	104	4xM32/40	4xM20
PM-D3	90	302	212	137	4xM50/63	4xM20
K4	125	373	373	230	Sur demande	

T



Dimensions pour les versions T

DIMENSIONS	A	A	B	F	L
TYPE	3 POLES	4 POLES			
LT16-25A	49	49	45	50	45
LT25-40	48	64	45	55	45
LT63-80	60	80	45	64	45
LT100-125	70	93	45	83	45



Parc des bellevues
2 Avenue du gros chêne
95610 Eragny sur oise
Tél : 01.34.30.17.20 – Fax : 01.34.64.99.09
sales@madep.com
www.madep.com