

## Coffret de protection et raccordement EOLIENNE

Existe en version 1, 2 ou 3 onduleurs



Coffret de la gamme AEL

(régulateur<sup>2</sup> vendu séparément non inclus dans le kit)

<sup>2</sup>Documentation sur demande



### Câbles extérieurs pré-câblés et inclus dans le kit :

A gauche : Câble AC triphasé 3fils pour raccordement sur entrée AC du régulateur et 2 fils DC pour raccordement sur la 1ere entrée -/+ du régulateur.

A droite : 2 jeux de câbles DC pour raccordement sur les 2 onduleurs Mastervolt 500 (au bout déjà équipés de connecteurs MC4 ).

Egalement inclus dans le kit les étiquettes de signalisation et de prévention

**MADEP**

2 Avenue du gros chêne 95610 Eragny sur oise – Tél : 01 .34.30.17.20 – Fax : 01.34.64.99.09

[sales@madep.com](mailto:sales@madep.com)

[www.madep.com](http://www.madep.com)



*L'éolienne est fixée et bloquée sur son mat (voir procédure montage de l'éolienne)*

### 1/ Fixez le régulateur sur le coffret de protection

- vissez dans les trous présents en façade avec les vis présentes dans le kit et au dos positionner les « papillons » en plastique.
- Positionnez l'étiquette de prévention Production Eolienne sur le coffret



2 ou 4 vis suivant le modèle de régulateur



2 ou 4 papillons suivant le modèle de régulateur



**Ne pas encore raccorder les fils du coffret vers le régulateur !**

### 2/ Fixez le coffret de protection au mur

- vissez via les trous présents dans les 4 coins du coffret
- mettre toutes les protections sur OFF et le régulateur sur 0
- Fixez les 1 ou 2 onduleurs puis les raccorder avec les câbles pourvus de MC4
- Mettre les étiquettes de prévention sur les onduleurs



Charnières permettant l'ouverture du dessus du coffret



Protections sur OFF



Raccorder les sorties DC respectivement sur onduleur N°1 et N°2

Onduleur N°1 = fils les plus courts

Onduleurs N°2 = fils les plus longs

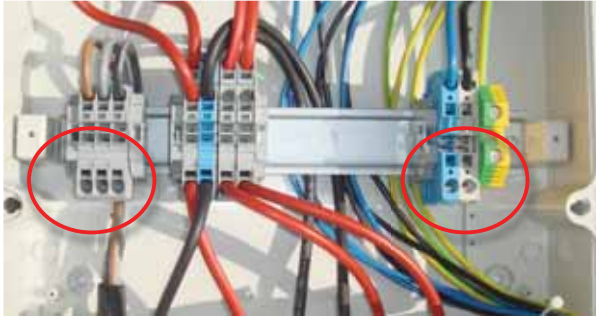


Apposer les signalisations sur les onduleurs

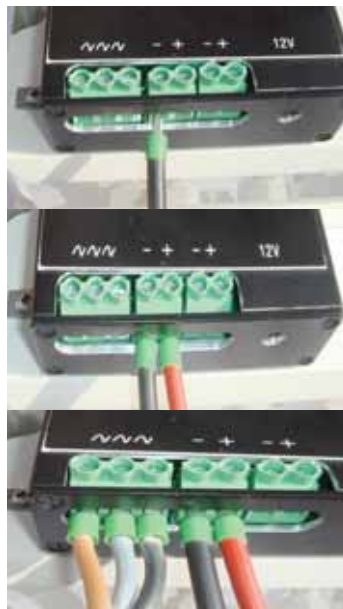


### 3/ Raccordements Electrique

- Raccordez vos fils (3 phases) provenant de l'éolienne sur le bornier de gauche
- Raccordez la phase, neutre et terre sur le bornier de droite (fils arrivant de votre point de raccordement de votre tableau électrique)
- Refermez le coffret en mettant en place les 4 vis quart de tour
- Raccordez les fils du régulateur
- Branchez les 2 onduleurs et le bloc alimentation du régulateur sur le coffret dans les prises repérées



Raccordement des câbles sur le coffret de régulation



1

2

3

Raccordement des onduleurs et de l'alimentation du régulateur



Bloc alimentation livré avec le régulateur

Raccordez dans la prise onduleur N°1 l'onduleur raccordé par les câbles MC4 les plus courts (en fait le N°1 et l'onduleur le plus proche du coffret) puis l'onduleur N° 2 et ensuite le bloc alimentation du régulateur dans la prise 12V du régulateur et sur le coffret sur la prise régulateur



**Les prises sont prévues pour recevoir le raccordement des onduleurs et du régulateur et rien d'autre !**



#### 4/ Mise en service

- Mettre les protections en position ON
- Libérez l'éolienne
- Mettez le régulateur en position 1

***Votre production démarre !***



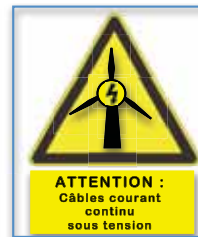
Concernant les modalités d'utilisation du régulateur reportez vous à sa notice



#### ETIQUETTES INCLUSES DANS LE KIT =



A mettre à proximité des protections DC,



A mettre au point de raccordement tableau Electrique et sur Coffret protection / Régulation



A mettre au point de départ et arrivée des câbles DC entre régulation et onduleurs



A mettre sur Onduleurs

**Nos coffrets sont personnalisables sur demande pour d'autres onduleurs, d'autres régulateurs et des gammes de puissances éoliennes jusqu'à 6kW**